



URSA patrocina el nuevo informe del Grupo de Trabajo sobre Rehabilitación sobre Comunidades Autónomas

- El estudio establece grandes diferencias entre las comunidades autónomas en materia de rehabilitación de edificios
- La compañía ha apoyado los estudios de este grupo de trabajo desde su creación en 2011

URSA es uno de los patrocinadores principales del Informe GTR (Grupo de Trabajo sobre Rehabilitación) 2016 sobre las políticas de rehabilitación de las comunidades autónomas. La compañía ha apoyado los estudios y estrategias de este grupo desde que nació en 2011 y ha colaborado para que este importante grupo de expertos puedan realizar sus informes.

El último trabajo del GTR, coordinado por Green Building Council España y la Fundación CONAMA, afirma que las políticas de rehabilitación de edificios que llevan a cabo las comunidades autónomas no

responden a estrategias globales de intervención sobre el parque edificado, sino que aún se apoyan sobre un modelo tradicional de gestión de los recursos.

Silvia Herranz, integrante del Área Técnica de URSA asistió a la presentación de este trabajo, realizado por Albert Cuchí e Ignacio de la Puerta y que es un completo diagnóstico de la situación de la rehabilitación de edificios en las distintas comunidades autónomas.

Para Herranz, el trabajo es muy revelador de la auténtica situación de cada una de las comunidades autónomas, sus líneas de actuación, su desarrollo y las barreras que se han detectado en cada una de ellas. «Es muy importante que se estudie esta situación y que poco a poco se tienda a la homogeneización de políticas en todas las comunidades, algo que ayudará, no sólo a la industria, sino también a todos los ciudadanos susceptibles de realizar una rehabilitación energética en sus hogares».

El informe también revela que las políticas de rehabilitación de las comunidades no guardan conexión con las estrategias de ámbito estatal y deben ir acompañadas de una hoja de ruta que responda a objetivos específicos de calidad, que establezca plazos concretos y considere los recursos necesarios para llevarla a cabo.

«En los últimos años», afirma Silvia Herranz, «hemos constatado esfuerzos de todas las administraciones para el fomento del sector de la rehabilitación de edificios. Sin embargo, todavía queda mucho camino por recorrer y para ello se va a necesitar el apoyo decidido de los diferentes gobiernos para que con ayudas, campañas de concienciación y normativa, ayuden a la consolidación de un sector que es el futuro de la construcción en España».

Este es el cuarto trabajo patrocinado por URSA. En 2012, el GTR trazó el Plan de Acción para rehabilitar 10 millones de viviendas principales construidas antes de 2001 en España y conseguir con ello transformar el sector de la edificación y crear 150.000 nuevos empleos directos estables y de calidad. Para ello, como ha recordado Herranz, el apoyo público debe ser decidido, «El esfuerzo requerido para crear cada nuevo empleo en rehabilitación de hogares españoles es de 13.500 a 14.500 euros, mientras que el coste medio del subsidio de un parado es de unos 19.991 euros anuales. Sin duda es una inversión que nos interesa a todos».

URSA publica su nueva tarifa para 2017

- Incluye los últimos lanzamientos de la compañía como el URSA TERRA Plus 322 y la gama de productos con nuevo espesor
- La compañía lanza dos nuevos productos de aislamiento insuflado para el mercado alemán: URSA PURE FLOC y URSA PURE FLOC KD

Ya está disponible la lista de precios recomendados de URSA Ibérica. En ella se incluyen las últimas novedades lanzadas al mercado como el URSA TERRA Plus 32 y la gama de productos que amplían su espesor para cubrir los requerimientos actuales de confort térmico y acústico.

En este documento, la compañía desgana cada uno de sus productos de acuerdo a sus aplicaciones: Tabiquería, medianeras y trasdosados, fachada ventilada, falsos techos, aislamiento intermedio en fachadas, suelos flotantes, cubiertas, etc.





También incluye toda su gama URSA AIR para la construcción y el aislamiento de conductos de aire acondicionado y sus paneles de XPS ideales para el acondicionamiento de cubiertas.

La nueva tarifa también incluye algunos datos de interés para clientes y proveedores URSA como las condiciones generales de venta, su política de servicio para España y Portugal, sus condiciones de garantía e información técnica sobre los conceptos de aislamiento térmico y acústico, así como la clasificación de la reacción al fuego. El documento se completa con un práctico resumen sobre el Documento DB HE 2013 de ahorro de energía y sus principales novedades y los requerimientos de la normativa tanto para edificios nuevos, como existentes.

Para más información, consulte la página web: www.ursa.es.

CESVA

CESVA, con sensores TA120, da soporte tecnológico al proyecto de concienciación ambiental LÍQUENS

¿Oyes ruido? ¿Es limpio el aire que respiras? Dos preguntas muy

sencillas a las que el proyecto LÍQUENS se encarga de dar respuesta. LÍQUENS es un proyecto de sensibilización ambiental ideado y desarrollado por la cooperativa de trabajo ZEROHUB. El corazón de LÍQUENS es su panel ambiental desde el cual se interactúa con la ciudadanía y permite visualizar en tiempo real los niveles de ruido y de contaminación del aire presentes en su entorno medidos a través de sensores de alta fiabilidad.

Para la medida de ruido LÍQUENS ha confiado en la experiencia de CESVA y en la precisión del sensor TA120. Un sensor que ofrece las prestaciones de medida de un sonómetro clase 1 y la última tecnología en Internet de las cosas (IoT). El TA120 ha sido utilizado en varios proyectos de Smart City y de monitorización de ruido en zonas tranquilas.



Panel LÍQUENS y el sensor de ruido CESVA TA120

Cuando ZEROHUB, de la mano de KEACOUSTICS, presentó el proyecto LÍQUENS, CESVA no dudó en colaborar y apoyar una iniciativa con un objetivo tanto en línea con la misión de la empresa como es la participación e implicación de la ciudadanía en la mejora de la calidad ambiental y en la lucha contra el ruido.

El proyecto LÍQUENS está en funcionamiento en entorno urbano en Sant Cugat del Vallès y en el entorno escolar en Viladecans y se acompaña de campañas de sensibilización y de talleres alrededor del panel ambiental.

Para más información, consulte la página web: www.cesva.com.



Nuevo CadnaR 2.5 (Enero 2017)

DataKustik GmbH se complace en anunciar la nueva versión de CadnaR 2.5. Esta nueva versión implementa una nueva herramienta para agrupar objetos que facilita las tareas de modelado, al poder copiar, pegar y mover grupos fácilmente tanto en 2D como en 3D. Por otro lado se han incluido nuevas acciones contextuales que afectan a todos los objetos de forma masiva.

Pero las funcionalidades más importantes afectan a lo que no puede verse. La versión 2.5 mejora la velocidad de cálculo en las versiones de 32 y 64 Bit a la vez que implementa nuevas opciones para definir la configuración de cálculo automática.

La versión CadnaR 2.5 ya está disponible para su descarga para los usuarios con contrato de mantenimiento en vigor. Para más información, visite nuestra página web www.datakustik.com o contacte con nosotros en el correo spain@datakustik.com.

ISOVER

SAINT-GOBAIN

Construimos tu Futuro

Nuevas Apps de ISOVER para Profesionales y Ciudadanos

- Las aplicaciones móviles forman parte de nuestra

vida profesional. ISOVER te acompaña en tu jornada con nuevas Apps.

- Una única dirección donde encontrar toda la información sobre aislamiento con lana mineral. Desde catálogos, manuales técnicos, legislación actualizada y software profesional a consejos y soluciones para reformar el hogar mejorando el confort y la eficiencia energética.

ISOVER ha creado en su web una nueva sección que facilita el acceso a todas sus aplicaciones en una única dirección, www.isover.es/apps-isover, que aglutina los últimos avances y soluciones de aislamiento para edificación, climatización, industria o generales de aislamiento.

ISOVER, líder en fabricación de lanas minerales, basa su experiencia en la investigación y desarrollo de nuevos avances tecnológicos que le permiten estar a la vanguardia del sector, ofreciendo soluciones innovadoras para atender a la demanda de cada mercado. Fruto de su experiencia y dedicación se ha convertido en referente del aislamiento para instaladores, proyectistas, estudiantes, etc., que demandan aplicaciones más intuitivas y especializadas para cada sector de actividad.

El móvil o Tablet se han convertido en una herramienta fundamental



para el trabajo diario y cada vez tienen más presencia en nuestra vida personal. Para dar respuesta a esta necesidad ISOVER ha desarrollado nuevas aplicaciones que pueden servir como herramienta a un profesional del sector y también mostrar al ciudadano la forma más adecuada de mejorar energéticamente su vivienda.

Conscientes de la importancia de la digitalización del sector, se han aglutinado todas las aplicaciones ISOVER en una única sección de la web que permite acceder a todas las apps especializadas en aislamiento con lana mineral ISOVER. Nuevas aplicaciones intuitivas y fáciles de manejar donde tanto los profesionales como cualquier ciudadano interesado en aislamiento pueden acceder a nuevas herramientas que muestran desde los productos más adecuados para solucionar los problemas más comunes que afectan a los hogares hasta herramientas para ayudar a calcular el espesor de aislamiento en una obra.

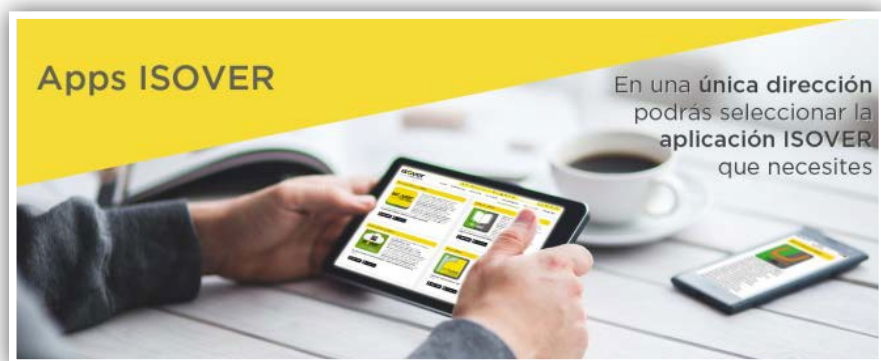
Las nuevas Apps

Mi Biblioteca ISOVER ofrece toda la documentación creada para que el profesional conozca las soluciones más innovadoras, con manuales, guías adaptadas a la normativa vigente y software especializado que se puede consultar en línea o descargar directamente a un dispositivo. Pensada para arquitectos, instaladores o estudiantes.

Reforma ISOVER ayuda a localizar la mejor solución para los problemas más comunes de las viviendas españolas, con consejos que permiten mejorar el confort acústico y conseguir ahorros de hasta un 90% en la factura energética, incrementando su valor y mejorando la calificación energética de la misma. Concebida para que los usuarios finales puedan conocer la solución a cada problema de su vivienda. El efecto «pared fría» o evitar los molestos ruidos de los vecinos tienen solución gracias al aislamiento y esta aplicación ayuda a descubrir el producto más adecuado para cada problema de su hogar. También sirve de herramienta de profesionalización a los instaladores, ya que podrán explicar de una forma visual a sus clientes, cómo van a desarrollar las obras.

Manual de Montaje ULTIMATE, esta aplicación es la herramienta perfecta para los instaladores de ULTIMATE Protect. Un paseo entre vídeos explicativos que servirán de ayuda para los que acaban de comenzar o un calculador de perímetros de manta y colocación de pernos, son varios de los contenidos que ofrece esta aplicación. Los instaladores pueden tener esta potente herramienta en su móvil y olvidarse de los sistemas tradicionales de cálculo.

Todas estas aplicaciones están disponibles en los stores de Apple y Android.

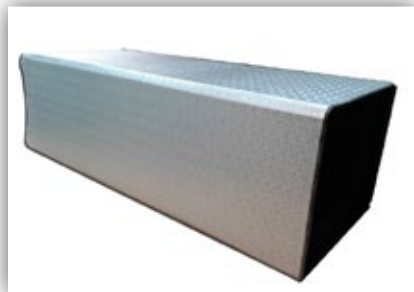


Climaver Star, producto seleccionado en la Galería de la Climatización

- **Primer conducto autoportante de lana mineral para aplicación directa en exteriores.**

Climaver Star, de ISOVER Saint-Gobain, es uno de los doce productos y soluciones de vanguardia que ha seleccionado el jurado de La Galería de Climatización y Refrigeración 2017 teniendo en cuenta el grado de innovación, el respeto al medio ambiente, la calidad y el diseño.

El objetivo de la Galería es «incentivar la innovación como aplicación práctica de los conocimientos y tecnologías en el desarrollo industrial, así como dar una amplia visibilidad a las novedades que se están produciendo en el sector».



Entre las propuestas de este año ha sido seleccionado el nuevo Climaver Star, el primer conducto autoportante de lana mineral para aplicación directa en exteriores. Un panel con un exclusivo revestimiento exterior de aluminio gofrado plastificado e impermeable. Además este revestimiento tiene protección ultravioleta y está adherido al panel de lana mineral mediante un sistema de pegado resistente a ambientes exteriores. En su cara interior lleva un revestimiento neto con elevada absorción acústica.

CLIMAVER STAR ofrece un excelente aislamiento térmico que mejora la eficiencia energética de la

instalación. Es apto para instalaciones de climatización en el exterior de edificios para presiones de hasta 800 Pa., cumpliendo los requisitos establecidos por el RITE. Ofrece la mejor garantía de estanqueidad del RITE –Clase D- que limita al máximo las fugas de aire y EUROCLASE B-s1,d0 en cuanto a seguridad frente al fuego.



Se instala fácilmente con el mismo método de montaje que el resto de paneles de la Gama CLIMAVER y, al mismo tiempo, garantiza la resistencia a todos los métodos de limpieza de conductos de climatización y la no proliferación bacteriana.

Nuevo Manual Técnico ISOVER de Soluciones de Aislamiento en el Sector Educativo

- **Siguiendo sus especificaciones se puede reducir hasta en un 90% la factura energética, incrementando el confort térmico y acústico de alumnos y profesores.**

ISOVER acaba de lanzar un nuevo Manual Técnico dirigido a arquitectos, ingenieros, constructores, y a todos los agentes interesados del Sector Educativo, en el que se recogen las soluciones más innovadoras que existen en la actualidad para el aislamiento térmico y acústico de este tipo de edificios. Una nueva herramienta que reúne los conocimientos adquiridos tras más de 50 años de experiencia en el sector,

integrando soluciones completas para las que se han tenido en consideración los productos de Saint-Gobain Isover.



En las sociedades modernas, pasamos alrededor del 90% de nuestro tiempo en espacios interiores que influyen en nuestro confort, salud y bienestar. Es necesario que los edificios en los que vivimos, trabajamos o estudiamos nos proporcionen un hábitat confortable y saludable que nos permita realizar nuestras tareas cotidianas de manera exitosa, eficiente y segura.

El concepto Multi-Confort nos permite diseñar un edificio que además de ser bueno para el medio ambiente sea bueno para todas las personas que viven, trabajan, estudian o disfrutan de su tiempo libre en su interior. Existen soluciones para construir edificios que combinen los máximos niveles de rendimiento térmico con un excelente confort acústico y visual, una óptima calidad de aire interior y una excepcional eficiencia energética.

En la primera parte del manual se recoge un resumen e interpretación de los requisitos legales aplicables en este tipo de establecimientos.

La segunda parte presta atención a todas y cada una de las estancias que existen en este tipo de establecimientos (aulas, pasillos y escaleras protegidas, espacios de deporte, comedores, etc.) donde se

detallan todas las posibles soluciones para los diversos elementos constructivos. Incluye cuadros comparativos de las principales prestaciones técnicas de las soluciones en cada apartado que permiten elegir fácilmente la solución más conveniente según el proyecto.

El consumo energético y el confort de este tipo de centros dependen en gran medida de su tipología, por lo que el proyectista se verá obligado a realizar una perfecta adecuación de su proyecto a los estándares requeridos en cada caso particular.

Para garantizar un confort acústico adecuado, y una adecuada inteligibilidad de la palabra se recomienda la instalación de sistemas verificados y ensayados con un control muy exhaustivo durante su ejecución, como las soluciones integradas en este manual técnico.

El nuevo manual está disponible gratuitamente en:

www.isover.es/sites/isover.es/files/assets/documents/soluciones-aislamiento-sector-educativo.pdf

Clima 34, nuevo panel de Isover para sistemas SATE

- **Una solución innovadora y de fácil aplicación que ofrece un excelente aislamiento térmico y acústico para la rehabilitación de fachadas por el exterior, con un acabado perfecto y duradero.**

Los sistemas SATE (Sistemas de Aislamiento Térmico por el Exterior) están formados por varios elementos que, combinados, dan como resultado una solución constructiva con un excelente aislamiento térmico y acústico.

Cuando vemos la fachada de un edificio que ha sufrido una rehabilitación,

nos damos cuenta de que el cambio estético que se produce es impresionante; sin embargo no deberíamos quedarnos solo con el aspecto que da el revestimiento final ya que la elección del aislamiento es fundamental para maximizar los beneficios de este sistema y, por tanto, requiere un estudio previo.



Saint-Gobain ISOVER, líder en aislamiento a nivel mundial y con una experiencia de más de 50 años en el mercado español, ha desarrollado el producto Clima 34, un panel de lana mineral único, que gracias a su estructura interna permite:

- Conseguir la mejor conductividad del mercado de lanas minerales para esta aplicación.
- Incrementar la absorción acústica.
- Resolver la instalación de sistemas SATE en fachadas curvas.
- Mantener el resto de propiedades tradicionales de las lanas minerales para esta aplicación, como la estabilidad dimensional, incombustibilidad, fácil instalación, etc.

Clima 34 ha sido desarrollado para esta aplicación, como parte del sistema Weber.Therm Acoustic.

Una solución innovadora y de fácil aplicación que ofrece un excelente aislamiento térmico al proporcionar al edificio una envolvente continua que evita la aparición de puentes térmicos y minimiza las

pérdidas energéticas. Además, proporciona un considerable aislamiento acústico y de protección contra incendios.

La instalación de sistemas SATE con lana mineral Clima 34 está especialmente indicada para rehabilitación de fachadas, donde proporciona importantes ventajas frente a los sistemas tradicionales de rehabilitación por el interior. Al realizar la obra por el exterior no es necesario desalojar el edificio, evitando incómodos traslados a las personas que habitan o trabajan en el mismo. Además, al realizar la reforma por el exterior de la fachada, los metros cuadrados útiles del edificio no varían.

Prueba de esta idoneidad es que los paneles ISOFEX cumplen con todos los requisitos para los paneles aislantes que fijan las distintas normas europeas sobre sistemas ETICS (UNE 13500 y ETAG 004).

Para más información, consulte la página web: www.isover.es



AUDIOTEC presenta su plataforma digital sobre control y gestión del ruido de las ciudades en smart cities Barcelona 2016

- **El ruido se ha convertido en uno de los principales problemas a los que las administraciones locales han de hacer frente**
- **Audiotec, con más de 30 años de experiencia en ingeniería acústica, ha**



desarrollado una plataforma digital que permite controlar y gestionar el ruido, en todas sus facetas, y desde cualquier dispositivo móvil.

Marco Lora, director ejecutivo de Audiotec, ha presentado hoy, dentro de las actividades organizadas por el stand de Valladolid y Palencia en Smart Cities Barcelona 2016, la Plataforma Digital sobre control y gestión de ruido en las ciudades como herramienta indispensable para una ciudad que quiera convertirse en smart city.

Marco Lora ha diferenciado el ruido según su origen y según las quejas que se recogen de los propios ciudadanos: infraestructuras, ocio y el ruido provocado por la actividad industrial. En el caso del ruido de infraestructuras y el propio que genera la ciudad, la Plataforma Digital utiliza estaciones de monitoreo que permiten recepcionar datos en tiempo real y analizar su procedencia para introducir correcciones.

Sobre el ruido provocado por las actividades de ocio Marco Lora ha presentado los limitadores de sonido como una solución en tiempo real. Ante cualquier incremento de decibelios en un establecimiento de ocio, el limitador reduce esta emi-

sión a distancia, y sin necesidad de contar con técnicos in situ.

Por último, el ruido provocado por la industria requiere de la puesta en marcha de procesos de medición, mediante sonógrafos registradores, de un análisis de procedencias y de la elaboración de un plan de mejoras que permita una reducción o eliminación.

El ruido se ha convertido en uno de los principales problemas de las medianas y grandes ciudades. Por ello, «la principal ventaja de nuestra Plataforma Digital, ha explicado Marco Lora, es que permite un ahorro de costes, al centralizar el control en un solo elemento, mejora rendimientos y su control puede llevarse a cabo desde cualquier dispositivo móvil».

Preguntado sobre cuál es la clave que han de tener en cuenta las ciudades para iniciar su transformación en smart cities, Marco Lora ha destacado que, «aunque ya se ha iniciado la colaboración entre las administraciones públicas y las empresas privadas, es necesario consolidar esta vía. Hemos de ser capaces de crear lobbies que nos permitan innovar e implementar los nuevos productos que las empresas creamos en nuestras ciudades.»

Para más información, consulte la página web: www.audiotec.es

Brüel & Kjær 
creating sustainable value

CAF reduce el ruido en trenes de alta velocidad

El fabricante español usa a la tecnología de *beamforming* para estudiar el ruido exterior

El importante constructor de trenes, Construcciones y Auxiliar de Ferrocarriles (CAF) aumenta su capacidad para reducir el ruido exterior de sus trenes por medio del uso de la última tecnología de *beamforming*, lo que ayuda a que sus unidades de alta velocidad sean más silenciosas, de acuerdo con las necesidades medioambientales y los requisitos de los operadores.



Micrófono array listo para tomar medidas.

Los trenes de alta velocidad son cada vez más respetuosos con el medioambiente, gracias a su gran capacidad y eficiencia, pero un posible inconveniente es el elevado ruido exterior que genera su paso. El Ingeniero de Investigación y Desarrollo de CAF, Isaac Gutiérrez, nos explica: «El ruido aerodinámico es la parte que más contribuye al nivel total de ruido exterior y, además, es el más complejo de medir y de entender. Hemos estado buscando la forma más precisa de evaluarlo con el fin de poder hacer ajustes en



Tren Oaris de alta velocidad de CAF.

nuestros diseños y también para asegurar el cumplimiento con las especificaciones europeas de interoperabilidad.»

CAF contactó con Brüel & Kjær para discutir posibles soluciones y, por medio de un trabajo de consultoría, se identificó la tecnología del *beamforming* acústico como la herramienta óptima para CAF. Por medio de un array microfónico, esta técnica localiza las fuentes de ruido con gran definición, incluso sobre objetos en movimiento. El resultado se presenta en forma de mapas acústicos en color superpuestos sobre la imagen del objeto ensayado, en este caso, un tren de alta velocidad.

Debido a que el rango dinámico acústico del paso de un tren de alta velocidad es muy grande (va desde casi el completo silencio, hasta un nivel extremo en solo unos segundos) la tecnología de los sistemas de adquisición de alto rango dinámico resulta perfecta para grabar tanto las partes más silenciosas como las de muy alto nivel, todo ello a una elevadísima frecuencia de muestreo.

El equipo de CAF, junto con el personal de apoyo de Brüel & Kjær, montó un completo sistema de *beamforming* en un tramo aislado de alta velocidad y efectuó una serie de grabaciones y medidas con pasos a diferentes velocidades. Se obtuvieron una serie de mapas de presión sonora, contribución de presiones e intensidad sonora, tanto para el tren

completo como para elementos individuales.

Isaac comenta: «Tras el estudio de los resultados, hemos determinado que es posible modificar algunos perfiles y, por tanto, la forma en que el aire pasa entre los distintos elementos. De esta forma, hemos sido capaces de reducir el ruido exterior entre 3 to 5 dB(A). Estamos convencidos de que ninguna otra técnica podría habernos ayudado de la misma forma.»

Brüel & Kjær acaba de lanzar al mercado una nueva versión actualizada de su programa de mapas de ruido ambiental - Predictor-LimA 7810 versión 11.2

Predictor-LimA 7810 versión 11.2 responde a algunas solicitudes de clientes y resuelve algunos aspectos que mejoran la robustez del programa, que permite cálculos de acuerdo con los últimos acuerdos en la interpretación de la norma (ISO 17534). Otras mejoras incluyen la característica de importación en LimA desde Open Street Map para crear modelos de manera más rápida, métodos de cálculo chinos y mejor presentación de datos en Predictor.

Predictor-LimA modeliza en la vida real de forma rápida y precisa, permitiendo incluso a los usuarios menos frecuentes, poder trabajar de

forma eficiente. La versión básica soporta la British Standard Code of Practice BS 5228:2009 y también la norma ISO 9613, convirtiéndolo en la herramienta ideal para consultores y autoridades locales cuando investigan quejas de ruido ya que asegura que las medidas podrían usarse como una evidencia real. Hay otros paquetes disponibles que incrementan la capacidad y los métodos de cálculo, incluyendo ruido de ferrocarril (CRN) y ruido de tráfico (CRTN).



El programa LimA permite la integración sencilla de conjuntos de datos externos y componentes de cálculo de otros sistemas. Incluye una potente funcionalidad de macros con manipulación automática de datos y gestión geométrica avanzada para modelizar sin la necesidad de usar otro software, como los sistemas de información geográfica (SIG).

Esta combinación de herramientas proporciona a los usuarios el acceso a cálculos de ruido ambiental de forma muy rápida y sencilla, para todo tipo de aplicaciones, desde evaluaciones de impacto ambiental a pequeña escala, como ruido de vecindario, hasta los grandes mapas de ruido de grandes ciudades.

Más información de esta versión 11.2 de Predictor-LimA 7810 de Brüel & Kjær en la página web www.bksv.com/es-ES

Para más información, consulte la página web: www.bksv.es



Sistema Multicanal Norsonic Nor850

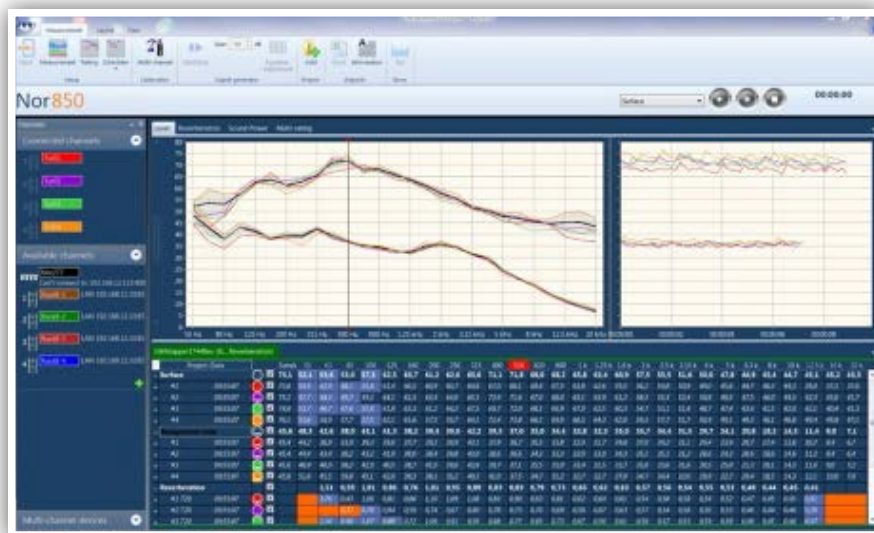
El sistema multicanal Norsonic Nor850 está teniendo una gran aceptación entre los nuevos laboratorios y aquellos que quieren modernizar y automatizar sus ensayos. Su productividad ha aumentado con la versión 2 del software Nor850 que incluye un interfaz muy intuitivo y la posibilidad de conectar distintos dispositivos (sonómetros, fuentes de ruido, soportes giratorios, máquina de impacto, etc.) de forma que se puedan realizar los ensayos con solamente hacer click en un botón. Precisamente la conectividad es uno de los puntos fuertes del Nor850. El hardware de adquisición puede ser conectado por Ethernet (WiFi) o USB lo que permite distribuir los diferentes canales a lo largo del laboratorio, impidiendo pérdidas de señal o interferencias. El software puede gestionar hasta 32 canales: se pueden conectar múltiples racks (de hasta 10 canales) o analizadores Nor140 o Nor150 como canales adicionales. Totalmente escalable.



Norsonic lleva 50 años siendo especialista en dispositivos de medida para acústica en edificación. La señal se trata de forma impecable dentro del propio hardware y el software permite su intuitivo control y visualización.

Se han desarrollado hasta ahora 4 paquetes de software dentro de Nor850: Environmental, Building Acoustics, Sound Power y Appliance Noise.

- Environmental contiene todas las funcionalidades de un analizador multipropósito, incluyendo grabación de audio.
- Building Acoustics facilita el proceso de medida acorde a los estándares de ensayos, tanto in-situ como en laboratorio, de aislamiento acústico, tiempo de reverberación y absorción como son las normas ISO 10140, 140, 16283 y 354.



- Sound Power incluye los estándares ISO 3741, 3743-1, 3743-2, 3744, 3745 y 3747 para la medida de potencia sonora, así como también la ISO 6395 para potencia sonora en dinámico.
- Appliance Noise: Siguiendo las directrices de la norma ISO 3822 Nor850 nos permite realizar fácilmente ensayos de ruido de instalaciones.

Para más información, consulte las páginas web: www.soundofnumbers.net; www.acousticware.com.



Sistema de monitorización de ruido «Web Monitoring» con equipo tipo 1, homologado en España, con posibilidad de alquiler

Álava Ingenieros y 01dB disponen del servicio WebMonitoring a través de una solución sencilla y eficaz para la monitorización del ruido ambiental con equipo tipo 1, homologado en España.

El equipo cumple las disposiciones establecidas en la Orden del Ministerio de Fomento ITC/2845 del 25 de septiembre de 2007, por la que se regula el control Metroológico del Estado sobre los Instrumentos destinados a medir niveles de sonido audible, para los de tipo 1/ Clase1. El proceso de homologación se ha llevado a cabo en el Centro Español de Metrología (CEM).

Por una cuota mensual fija y un período de alquiler mínimo de 4 meses, se ofrece una amplia gama de servicios:

- suministro de terminales de monitorización con parámetros preestablecidos,

- almacenamiento de datos y copia de seguridad en la nube,
- sistema de comprobación periódico y mantenimiento remoto,
- disponibilidad de datos medidos a través de una página web personalizable,
- alarmas en tiempo real basado en los umbrales para la toma de decisiones rápidas.
- con el equipo DUO se puede añadir una Estación Meteorológica y tener en tiempo real los datos de ruido con los datos de temperatura, velocidad y dirección del viento, humedad, presión y lluvia.

Aplicaciones: CAMPAÑA DE MEDIDAS DE MAPAS DE RUIDO; MONITORIZACIÓN DE EVENTOS; MONITORIZACIÓN PUNTUAL EN INDUSTRIA; PROBLEMAS DE RUIDO en comunidades de vecinos

Inconvenientes superados: descarga de datos costosa (tiempo); horas ingeniero (periodos representativos/ medidas de 24 horas); posibles incidencias técnicas.

Ventajas: coste reducido; mantenimiento incluido; trigger configurables; audio recording; avisos por sms; informes automáticos; página web personalizada; datos en tiempo real; audio streaming.

Rentable, fiable y versátil, Web-Monitoring toma el duro trabajo de monitorizar y le permite centrarse en los datos y resultados.

Para más información, consulte la página web: www.alavaingenieros.com



ROCKWOOL apuesta por un confort acústico y térmico de los hoteles

Los viajeros comparten su experiencia de viajes en las redes sociales en más de un 50% casos.

Todos sabemos que el confort acústico y térmico en un hotel son uno de los indicativos prioritarios para los huéspedes. El ruido es el aspecto que genera entre los usuarios de los hoteles peor calificación; a mucha distancia de las quejas sobre ascensores, calefacción u olores, según un estudio del Instituto Internacional de Confort Acústico.

El binomio redes sociales-millennials

Una de las tendencias que más velozmente está afectando a la in-

dustria turística es el binomio redes sociales-millennials.

Las nuevas tendencias de consumo apuntan, cada vez más, a una fuerte influencia de las redes a la hora de escoger entre un sitio u otro. No olvidemos que un 50% de los viajeros comparten sus viajes para mostrar a amigos y conocidos dónde están y qué están haciendo, ofreciendo todo tipo de comentarios personales, que al final acaban ayudando a la toma de decisiones.

Cómo nos afecta la contaminación acústica

La contaminación acústica impacta en la salud, el medio ambiente o la economía de varias maneras directas e indirectas. Diversos estudios científicos e instituciones como la OMS han demostrado que genera estrés, conlleva pérdidas de productividad y gastos médicos asociados a sus efectos en la salud. Actualmente, está en auge que los establecimientos hoteleros en todo el mundo posean certificados que garanticen la ausencia de contaminación acústica, como el certificado AQH, del Instituto Tecnológico Hotelero.

De manera que, cada vez más, la normativa es más estricta como ya vimos en su día con la Ley del Ruido, de 2003, y su desarrollo, el Reglamento del Ruido, que intentan combatir este problema y contemplan medidas de mejora.

Un buen aislamiento permite reducir la factura energética hasta el 90%

El control del consumo energético de los hoteles es fundamental, aunque en muchas ocasiones no se tiene en cuenta. Un adecuado aislamiento permitirá reducir en hasta un 90% la factura energética.

Con el fin de poner a disposición las mejores técnicas para los propietarios de los hoteles, arquitectos, ingenieros y otros técnicos del sec-



tor, ROCKWOOL, fabricante líder de lana de roca y proveedor de sistemas, dispone de un catálogo de soluciones para el sector hotelero, tanto para edificios de obra nueva como rehabilitación.

El 4 en 1 de ROCKWOOL

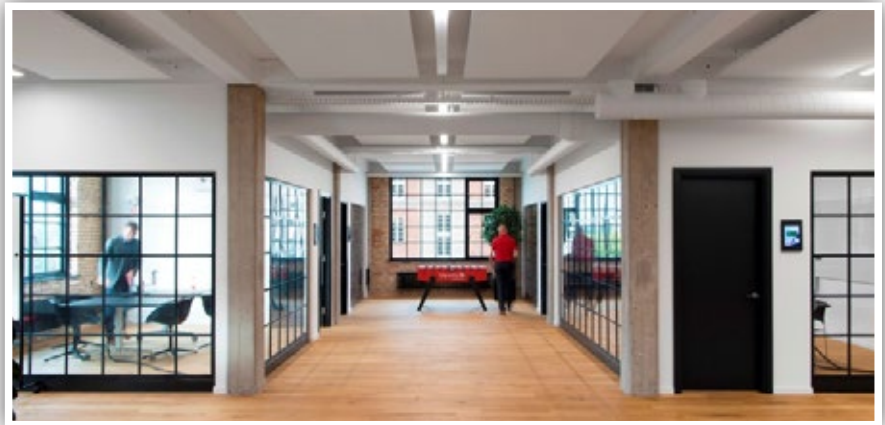
Desde ROCKWOOL ofrecemos una amplia variedad de soluciones de aislamiento para el sector hotelero, adaptándose a las necesidades de los usuarios y a los requisitos técnicos establecidos. Nuestras soluciones mejoran el rendimiento global de la envolvente del edificio y superan todas las exigencias con el fin de garantizar un espacio confortable para el descanso.

Nuestro compromiso por un sector hotelero responsable va más allá gracias a la nuestra relación como socios colaboradores de CEHAT (Confederación Española de Hoteles y Alojamientos Turísticos).

Toda la gama de productos ROCKWOOL destaca por el «4 en 1»: una combinación única de beneficios obtenidos gracias a la lana de roca. A parte de las grandes ventajas de aislamiento térmico de la lana de roca ROCKWOOL, protege contra el fuego, ya que es ignífuga, actúa como aislante acústico proporcionando confort, ofrece una gran durabilidad, lo que garantiza sus prestaciones a lo largo de su vida útil, y además, se trata de un material sostenible, natural y 100% reciclable. Todo esto permite a ROCKWOOL garantizar una oferta de productos y servicios con unas elevadas prestaciones.

Las nuevas y mejoradas islas ROCKFON Eclipse™ iluminan cualquier espacio gracias a su superficie ultrablanca

Las islas sin marco ROCKFON Eclipse™ son el sueño hecho realidad de cualquier arquitecto.



Y se hizo la luz

Para ayudar a realzar cualquier espacio, ROCKFON ha sustituido la superficie de sus islas ROCKFON Eclipse por la blanquísima superficie ROCKFON Blanka®.

Ha nacido un producto con un gran valor añadido, una isla sin marco capaz de potenciar la luz del día en los espacios en los que se instala y de mejorar la acústica interior. Con una mejorada reflexión y difusión de la luz, ayuda a ahorrar energía, ya que utiliza la luz natural de modo mucho más eficiente.

Además, ahora ROCKFON Eclipse cuenta con una superficie más duradera gracias a las propiedades antiestáticas de ROCKFON Blanka. Por eso soportan mejor la suciedad y el desgaste diario, lo que se traduce en una vida útil más larga.

Sencillez y modernidad

ROCKFON Eclipse ha cambiado el antiguo canto B biselado por un canto A moderno y minimalista para contribuir así a la fluidez visual del diseño con un toque de discreta elegancia y distinción.

Cuando se necesita regular la acústica de un espacio, normalmente se recurre a las islas, pero también es muy importante poder contar con un diseño moderno de líneas simples. Ahora con las nuevas características de ROCKFON Eclipse

con canto A conseguimos una buena acústica y una superficie muy blanca y con estilo.

Pero además de mejorar el aspecto de ROCKFON Eclipse, también le hemos incorporado un nuevo sistema de suspensión que armoniza a la perfección con la elegancia del conjunto.

Reducimos la cantidad mínima

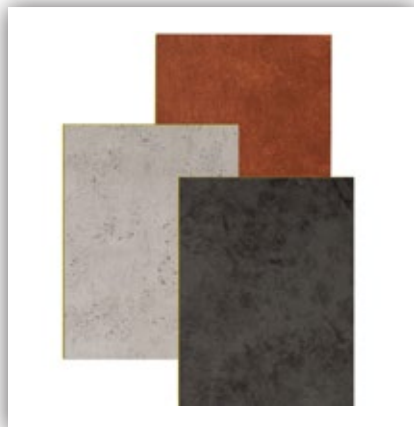
Pensando en las necesidades de nuestros clientes, en ROCKFON hemos reducido el número mínimo de islas ROCKFON Eclipse por caja. Antes, las islas ROCKFON Eclipse venían en paquetes de cuatro. Ahora hemos ampliado nuestra gama de servicios, poniendo a disposición de nuestros clientes los paquetes de dos islas.

Nueva gama ROCKPANEL® Stones

La piedra es ahora ligera y flexible

ROCKPANEL® Stones es una nueva gama de placas para fachadas ligeras y fáciles de trabajar que imitan el aspecto de la piedra natural. Las placas son una alternativa estética, rentable y sostenible a las fachadas convencionales construidas con piedra natural u hormigón. Además, las placas flexibles se adaptan a fachadas con curvaturas,

permitiendo así crear diseños arquitectónicos espectaculares.



Una fachada de hormigón o piedra natural de alta calidad puede mejorar la estética de cualquier edificio y darle un aspecto profesional. Sin embargo, debido a su peso, las fachadas de piedra pueden conllevar problemas constructivos y problemas relacionados con la electricidad estática, y solucionarlos puede resultar difícil y costoso desde un punto de vista económico. Cuando hay superficies curvadas en los edificios, el diseño se ve muy limitado debido a los altos costes de gestión, que ni si quiera se pueden compensar mediante el uso de placas laminadas de alta presión y de fibrocemento.

Una nueva gama de diseños que se rinden a su creatividad

A partir de ahora, el diseño de edificios prácticamente no tendrá límites porque ROCKPANEL amplía su gama de productos con ROCKPANEL Stones. Fabricadas con roca basáltica de origen volcánico de larga duración, las placas ROCKPANEL Stones son tan fáciles de trabajar como la madera y se pueden doblar sin necesidad de realizar ningún tratamiento previo, pero, al mismo tiempo, son tan resistentes y duraderas como la piedra. Frank Weigelt, Director de Marketing y Desarrollo del Grupo ROCKPANEL,

explica: «En tres excepcionales acabados, “Mineral”, “Basalt” y “Concrete”, y con un total de once diseños diferentes, los arquitectos y diseñadores disponen de un amplio abanico de posibilidades para crear fachadas increíbles con la apariencia de la piedra natural».

John Relou, responsable de Marketing Técnico, añade: «La nueva gama ROCKPANEL Stones ofrece, por fin, una solución cómoda que resuelve los múltiples problemas relacionados con la electricidad estática, la parte estructural, la sostenibilidad, la instalación y la rentabilidad, que surgen al diseñar fachadas de piedra».

La superficie de las placas está revestida, en su cara exterior, de una compleja emulsión polimérica con base acuosa, para que las placas mantengan su atractivo, color y brillo durante años. La capa ProtectPlus estándar adicional es resistente a los grafitis, los rayos UV y la suciedad. Además, mejora la capacidad de autolimpieza de las placas y la suciedad acumulada es arrastrada por el agua de lluvia.

Fáciles de trabajar y económicas

Gracias a su ligereza (las placas de 8 mm de espesor pesan solo 8,4 kg/m²), las placas de revestimiento exterior ROCKPANEL Stones son especialmente adecuadas para uso en edificios de muchas plantas. Como son fáciles de manipular, los tiempos de instalación se acortan, convirtiéndolas así en una solución rentable. Las placas pueden instalarse en una sencilla subestructura de madera o aluminio. Se pueden fijar con tornillos, clavos o remaches ocultos resistentes a la corrosión. Si se prefiere, también es posible utilizar un adhesivo especial. Detalles como ángulos inusuales y características llamativas, se puede llevar a cabo con precisión en la

obra sin necesidad de realizar preparativos que requieran mucho tiempo. Las placas se pueden ajustar utilizando herramientas convencionales.

Además, se pueden doblar en la obra, sin necesidad de realizar ningún tratamiento previo, para obtener superficies curvadas con aspecto «rocoso» o de hormigón. Asimismo, las placas son muy resistentes a la humedad y a los cambios de temperatura. Esta gran estabilidad dimensional permite un montaje ópticamente uniforme.

Seguridad contra incendios

La nueva gama ROCKPANEL Stones también ofrece una excelente protección contra el fuego. Las calidades Durable y Xtreme tienen la clasificación europea B-s2, d0 para materiales de construcción (según la norma EN 13501-1). Cuando se instalan en subestructuras de acero o aluminio, las placas de fachada de la calidad FS-Xtra cumplen con los requisitos de la clase europea A2-s1, d0 para materiales de construcción y, por tanto, con los más estrictos requisitos de protección contra el fuego para fachadas de edificios residenciales y comerciales.

Gran sostenibilidad

Al igual que el resto de los productos ROCKPANEL, la nueva gama es duradera, sostenible y reciclable. Gracias a ello, ha obtenido unos resultados excelentes en la evaluación medioambiental de producción, instalación, utilización y reciclaje, y está certificada con la categoría A+ o A de la Green Guide de la organización British Research Establishment (BRE). Una evaluación oficial e independiente confirma que las placas de fachada tienen una vida útil de 60 años.

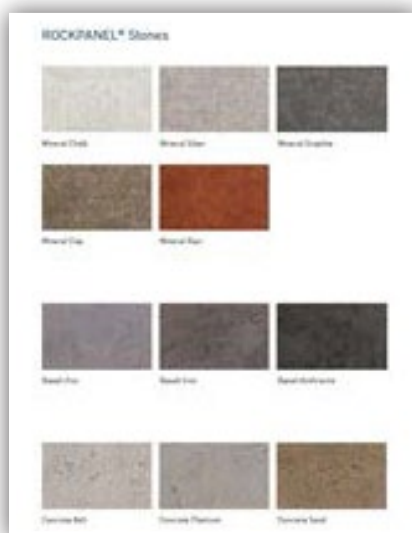
Las placas ROCKPANEL Stones están disponibles en las calidades Durable y Xtreme (a partir de 100

m²) y FS-Xtra (a partir de 100 m²), disponibles en 1.200 mm x 3.050 mm (a partir de 100 m², también en 1.250 mm x 2.500 mm) con un espesor de 8 mm (9 mm en el caso de FS-Xtra).



Las placas de la nueva gama ROCKPANEL® Stones combinan el aspecto de la piedra natural con una gran ligereza y flexibilidad.

Están disponibles en 3 acabados de aspecto natural, «Mineral», «Basalt» y «Concrete», con un total de once diseños diferentes. Arquitectos y diseñadores disponen, por tanto, de un amplio abanico de posibilidades para crear fachadas increíbles con la apariencia de la piedra.



ROCKFON® MONO® ACOUSTIC: mucho más que un techo

La arquitectura monolítica actual requiere superficies continuas, sin uniones y con carácter. Asimismo, el diseño moderno de edificios debe cumplir ciertos requisitos de confort acústico, funcionalidad y flexibilidad. ROCKFON® Mono® Acoustic satisface las exigencias de ambos mundos con un resultado excepcional.

El nuevo ROCKFON Mono Acoustic de última generación es mucho más que un techo, es una solución concebida para realzar la belleza de sus diseños minimalistas y ofrecer múltiples prestaciones. Estas son tan solo algunas de sus múltiples ventajas:

- **Más liso que nunca:** Fabricado con polvo de mármol, el nuevo enlucido aporta una textura lisa y elegante a la superficie que complementa a la perfección cualquier diseño de interior.
- **Más brillante y más blanco:** La nueva superficie tiene un índice de reflexión de la luz del 87%, lo que crea un ambiente de trabajo confortable, y una superficie extremadamente blanca con un valor L de 94,5.
- **Cualquier espacio y proyecto:** ROCKFON Mono Acoustic es adecuado tanto para proyectos grandes como pequeños, ya que se puede instalar como techo continuo, isla o superficie mural. Es perfecto para establecimientos comerciales, centros de educación y espacios públicos.
- **Dar forma en cualquier parte:** Los paneles pueden instalarse inclinados, planos o curvados, suspendidos con perfiles o montados direc-

tamente sobre el techo o la pared.

- **Absorción acústica de clase A (α_w : 0,95-1,00):** Elimina la necesidad de utilizar otros materiales de absorción acústica y permite respetar al máximo la integridad de los diseños.



Al utilizar nuestra red de instaladores recomendados, te beneficias de un servicio de principio a fin, así como de asistencia técnica en la obra, lo que se traduce en una mayor protección para tu inversión.

Si tu diseño minimalista necesita algo más que un simple techo, confía en ROCKFON Mono Acoustic.

Para más información, consulte la página web: www.rockwool.es



Lanzamiento amortiguador VIB-692

Buscando cumplir con los requerimientos de nuestros clientes, en Vibrachoc hemos diseñado el nuevo amortiguador VIB-692.

Se trata de un amortiguador robusto pensado para utilizarse en la suspensión de equipos instalados a bordo de buques y que giran por encima de 650 rpm, como pueden

ser motores principales y auxiliares, compresores, ventiladores, bombas, superestructuras, puentes, cámaras de control, etc.



Igualmente se puede utilizar para suspender equipos instalados en otro tipo de transporte, como ferrocarril o camión.

La peculiaridad de este amortiguador es que se ajusta en función de la carga suspendida, disponiendo de una estructura propia que limita los movimientos tras el correspondiente ajuste a los ± 4 mm en todas las direcciones, con lo que además de aislar de las vibraciones generadas por el funcionamiento de las máquinas que suspende, es capaz de limitar los movimientos por el propio desplazamiento del medio de transporte en el que se utilicen.

Sus principales características son:

- Frecuencia de resonancia desde 5 hasta 8 Hz
- Limitador de movimientos en los tres ejes con ajuste vertical
- Máximo desplazamiento en todas las direcciones ± 4 mm
- Factor de sobrecarga: 5g
- Temperatura límite de utilización: -90°C a 500°C

VIBRACHOC: Resistencia contra choques VIBCABLE

En Vibrachoc-Paulstra tratamos cada caso de forma personalizada, adaptando nuestros productos a las necesidades propias de cada cliente,

así como realizando un estudio pormenorizado de las condiciones que van a tener que cumplir nuestros amortiguadores.

Un caso crítico es la resistencia contra choques. En un espacio muy corto de tiempo se genera una gran cantidad de energía que el amortiguador tiene que disipar de forma eficaz, resultando una aceleración residual que no provoca daños en los sistemas que protege.



Así, en armarios eléctricos embarcados en todo tipo de vehículos, desde unidades móviles de televisión hasta buques de guerra, es necesario absorber la aceleración provocada por el choque con el fin de asegurar el funcionamiento continuo del equipamiento.

Sus principales características son:

- Frecuencia de resonancia axial y lateral, desde 7 hasta 15 Hz
- Gran deflexión multiaxial
- Gran cantidad de referencias en función de cargas y nivel de choque
- Distintos tipos de fijación al sistema (con 2 o 4 tornillos) y terminaciones (pasante, roscado y avellanado)
- Distintos materiales (barras en aluminio o acero inoxidable y cable en acero galvanizado o inoxidable) según la aplicación

Además, se mantiene un stock permanente, para acercar la disponibilidad inmediata del producto.

Para más información, consulte la página web: www.vibrachoc.es

KNAUF

Knauf perfecciona su placa Aquapanel® Indoor con menos peso y mayor facilidad de instalación

- **Es 100% resistente al agua y al moho. Es una placa idónea para su instalación en zonas húmedas como saunas, piscinas o vestuarios.**
- **Su ligereza hace que sea mucho más sencilla de instalar y transportar, aumentando su sostenibilidad y rendimiento.**

Knauf comienza el nuevo año con el lanzamiento de una nueva placa de la gama Aquapanel® Indoor que mejora notablemente sus características y ventajas para zonas interiores con alta humedad: piscinas, saunas, vestuarios, spas, cocinas industriales, etc.

La principal característica de esta placa es que tiene una resistencia al agua del 100%, no genera moho ni oxidación y no pierde ninguna de sus propiedades frente a elementos abrasivos como el cloro o detergentes industriales. Por este motivo es perfecta para zonas interiores de alta humedad, ya sean de obra nueva o que se estén rehabilitando.

Aquapanel® Cement Board Indoor es una placa de cemento, que disminuye el peso de su predecesora de 16 a 11 kilos por metro cuadrado, por lo que se puede instalar de forma más rápida y sencilla, ahorrando costes en su transporte y esfuerzos en su manejo, lo que también incide en su sostenibilidad.

Pero además de ser más ligera, la nueva Aquapanel® Cement Board Indoor es más sencilla de marcar y cortar. Tiene un mayor radio de curva que la placa anterior (hasta un metro de curvatura, sin necesidad de cortar tiras), cuenta con dos tipos de tratamientos de juntas y admite cualquier acabado, desde alicatados hasta acabados de calidad Q4, soportando un peso de revestimiento de hasta 50 kg/m².



Antonio Mescua, Product Manager Aquapanel® en Knauf GmbH, Sucursal en España, está muy satisfecho con los resultados que arrojan los ensayos de esta nueva placa y ha asegurado que «La nueva placa Aquapanel® Indoor es un nuevo avance tecnológico en toda la gama de placas Aquapanel®, uniéndose a la placa Aquapanel Outdoor® para fachada y a Aquapanel Skylite® para techos suspendidos en exterior. Esta nueva placa conserva todas las propiedades básicas que caracterizan a Aquapanel®, mejorándola en varios aspectos, tales como la reducción de peso y una mayor facilidad de curvado de placa y de manejo. La filosofía de instalación es muy similar a la de la placa de yeso convencional, con las ventajas de tener una placa de cemento. Para zonas húmedas en interior, así como zonas con altas exigencias al agua, Aquapanel® Indoor es la elección más segura.»

Más ventajas

Además de su excelente comportamiento frente a la humedad, la

nueva placa, compuesta de cemento portland, aditivos y aligerantes, es muy robusta y altamente resistente a impactos. Es completamente incombustible (A1) y sus características hacen que Aquapanel® Cement Board Indoor sea una placa higiénica, segura y sostenible.

La nueva placa, al igual que toda la gama de placa de yeso, se ha sometido a diferentes ensayos para garantizar sus propiedades térmicas, acústicas y de fuego; durabilidad e impermeabilidad, así como los imprescindibles ensayos estructurales.

Para más información, consulte la página web: www.knauf.es



NOISMART

Noismart lanza el dispositivo NOISENSE para monitorización e indicación del nivel de ruido

NOISENSE es un dispositivo de altas prestaciones para la monitorización e indicación del nivel de sonido/ruido patentado por NOISMART. Muestra los niveles de ruido ambiental en decibelios Db(A) tanto a través de barras LEDs de colores como con números, por lo que es fácilmente comprensible y muy intuitivo. Además, cuando se superan los límites máximos prefijados, emite un mensaje de aviso sonoro pidiendo silencio.

El manejo del dispositivo es muy sencillo: hay que establecer el umbral de ruido que se considera deseable según el espacio en el que se coloca o el uso que se le va dar y, en caso de que se supere ese límite máximo, avisa y contabiliza el pico de ruido alcanzado. Todo esto

permite que el ruido sea «visible» y que quien lo produce pueda autorregularse, reduciendo el ruido y siendo, por tanto, más respetuoso con el medioambiente y las personas con las que convive.

Noisense

Existen dos modelos de sonógrafos Noisense. El modelo básico mide los Db(A) instantáneos, indica la media de dBs que se han producido desde que está conectado, avisa de manera visual y sonora, permite grabar un mensaje de alerta propio y que éste suene en hasta 8 idiomas y se puede regular el volumen del mensaje de aviso. También se le puede conectar un sistema de audio externo.

Redes de monitorización e indicación de la contaminación acústica y Big Data

El dispositivo avanzado, dispone de un microprocesador de altas prestaciones que permite crear redes de equipos para la recogida de datos mediante WIFI y su utilización con un Software de Gestión. Esto permite que un número ilimitado de unidades remotas puedan ser colocadas en distintas ubicaciones y toda la información que recojan se almacene en un único lugar (ordenador central). De este modo se dispone en todo momento de los índices de ruido que se producen en cada localización. Así, se puede conocer tanto la situación momentánea como datos históricos de ruido; picos que se han producido, de cuántos de dB han sido, cuánto han durado, en qué lugar, a qué hora, qué día se han producido, etc. De este modo, puede hacerse un seguimiento a los índices y establecer objetivos de mejora para



conseguir reducir el ruido paulatinamente.

La APP. Noisense avanzado funciona con un programa informático, muy sencillo, que permite que las personas usuarias puedan manejar el dispositivo y consultar los índices de ruido en todo momento ya que, si instalan la aplicación en su dispositivo móvil, pueden ver la situación que se produce en todo momento. Con el programa se puede hacer un seguimiento estadístico de los datos de ruido o sonido recogidos por el dispositivo en tiempo real. Ofrece diagramas, estadísticas, percentiles, etc. de modo visual e intuitivo y permite la gestión centralizada

Ejemplos de uso

El ruido provoca numerosos problemas de convivencia: entre vecinos/as, a personas que residen en lugares ruidosos (centros urbanos, bares, discotecas...), personas que



trabajan en un espacio compartido, salas de espera, aulas, bibliotecas, etc. En todos estos lugares puede ser de utilidad disponer de un Noisense ya que al indicar si existe contaminación acústica, las personas pueden dejar de contaminar o molestar a los demás.

Características generales:

- Precisión de 0.5 en dBA
- Mide e indica los dB en rangos de 3 colores de advertencia
- Mide entre 40 y 110 dB
- Presentación en pantalla mediante LEDs de bajo consumo
- Sistema de almacenamiento de datos flash
- Se maneja con un mando a distancia de infrarrojos
- Cuando se superan los límites de ruido prefijados, salta una alarma de aviso
- En caso de que se superen los decibelios programados/deseados durante más de 3 segundos, salta una exclama-

ción roja parpadeante que llama la atención y avisa del peligro de contaminación acústica

- Tiene grabadora, lo que permite que se escuche un mensaje personalizado. Por defecto, los avisos vienen programados en castellano, euskera, catalán, inglés, francés, alemán y portugués
- Altavoz amplificado de 10 W
- Salida de audio para sistemas de megafonía y batería externa
- Fuente de alimentación con entrada de 12Vdc
- Indica la hora, la fecha y la temperatura
- Contador de nº de veces y momentos en que se han superado los límites máximos establecidos
- Función Reset

Noismart

Noismart somos una empresa de base tecnológica de reciente creación cuyo objetivo es contribuir a la construcción de una sociedad acústicamente saludable

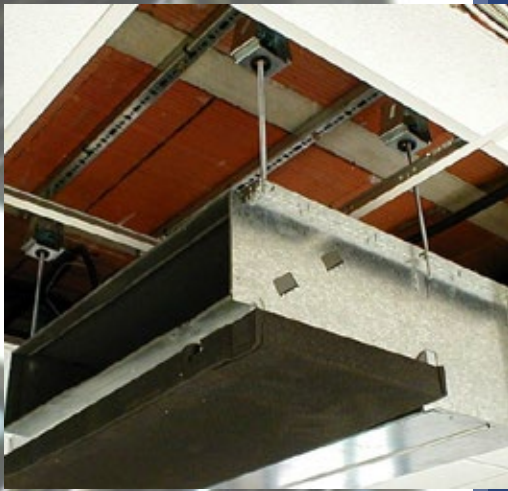
En Noismart, más allá de tener tecnología propia, somos expertos en el ámbito de «lo social», esto es, en la creación del cambio social necesario para pasar de ser una sociedad muy ruidosa y contaminada a otra más silenciosa, respetuosa y promotora de espacios acústicamente saludables. Entendemos que la tecnología ayuda pero no es suficiente. Por esta razón damos talleres formativos para centros educativos y empresas, creamos campañas de sensibilización social en relación al ruido y promovemos la creación de espacios acústicamente saludables a través de la ingeniería acústica, la arquitectura y el diseño de interiores.

Para más información, consulte la página web: www.noismart.com



Vibcon[®]

Soluciones Vibroacústicas



Vibroacústica
Control

Aislamiento

Abat Marcet 14-43
08173 Sant Cugat (Barcelona)
Tel. 93 583 61 08 – Fax 93 675 58 90
vibcon@vibcon.es

www.vibcon.es